

réseau-t

Axes forts de transport public urbain

Point de situation

Jeudi 13 février 2014



DRP1_PT_195_001-présentation_OC131208 1

réseau-t

Axes forts, rappel du projet

Contexte

- Les besoins en mobilité sont importants dans tout le canton
- La combinaison des modes de transport est en progression, avec près de 46% des Vaudois détenteurs d'un abonnement des transports publics
- La part modale des transports publics progresse: de 14% en 2000 à 30% en 2010 des distances parcourues pour se rendre au travail
- L'image des transports publics s'améliore: à Lausanne, 61% des actifs motorisés (avec voiture) en ont une image positive, contre 30% en 1994
- Les Axes forts contribuent à poursuivre cette dynamique encourageante


DRP1_PT_195_001-présentation_OC131208 2

réseau-t

Axes forts, rappel du projet

Les Axes forts, une opportunité pour tous


- Axes forts: lignes structurantes du réseau avec une **plus grande capacité, une plus forte fréquence**, donc une attractivité renforcée
- Implication des acteurs communaux, du Canton et de la Confédération
- Amélioration de l'**accessibilité de l'agglomérations et de la fluidité en son sein**
- Développement de **nouveaux aménagements urbains**




DRP1_PT_195_001-présentation_OC131208 3

Axes forts, rappel du projet
Une technologie performante

- Tramway
- Bus à haut niveau de service
- Métro




Logos: arvaud, Agglomération Lyonnaise Métropole, t1

DRP_U_FT_195_001 presentation_OC131208 4

Axes forts, rappel du projet
Renforcement du réseau de transport

Etape 1 - PALM 2007




Logos: arvaud, Agglomération Lyonnaise Métropole, t1

DRP_U_FT_195_001 presentation_OC131208 5

Axes forts, rappel du projet
Renforcement du réseau de transport

Etape 2 - PALM 2012 et perspectives 2025




Logos: arvaud, Agglomération Lyonnaise Métropole, t1

DRP_U_FT_195_001 presentation_OC131208 6

Axes forts, rappel du projet
Les porteurs


- **La Confédération** soutient le projet à travers le Fonds d'infrastructure (financement du trafic d'agglomération)
- **Le Canton de Vaud** finance le tram t1 en tant que ligne en site propre et participe aux mesures d'accompagnement et aux BHNS
- **Les communes de Prilly, Renens, Crissier, Pully, Paudex, Lutry et Lausanne** financent les lignes de BHNS ainsi que les mesures d'accompagnement
- **Les ti** assurent la maîtrise d'ouvrage et l'exploitation future
- **Un groupe de concertation** réunit les partenaires intéressés


DRP1_PT_195_001 presentation_OC131208 7

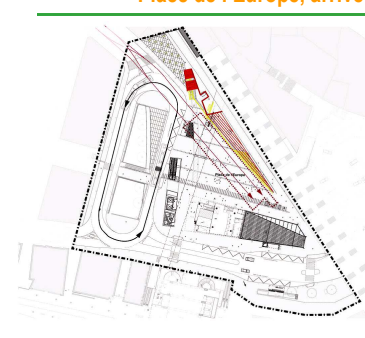
Avancement du projet
Place de l'Europe


Arrivée du tramway sur la place de l'Europe:
 Recherche de solutions dans l'intérêt de tous pour optimiser le projet

- Etudes complémentaires
- Modification de la variante initiale
- Gain d'espace sur la place
- Amélioration de la fonctionnalité pour tous les usagers


DRP1_PT_195_001 presentation_OC131208 8

Avancement du projet
Place de l'Europe, arrivée du tramway




DRP1_PT_195_001 presentation_OC131208 9

réseau-t

Avancement du projet
Place de l'Europe, arrivée du tramway

Espace à valeur d'usage 700m²

avaud
Agglomération
Lorraine-Méges

ti

10

réseau-t

Avancement du projet
Place de l'Europe, intégration dans l'espace

- Recherche de gain d'espace public

avaud
Agglomération
Lorraine-Méges

ti

11

réseau-t

Avancement du projet
Place de l'Europe, circulation des bus

- Modification de la circulation des bus

avaud
Agglomération
Lorraine-Méges

ti

12

réseau-t

Avancement du projet
Place de l'Europe, circulation des bus

avaud
 Agglomération
 Lorraine-Mézières

ti

13

réseau-t

Avancement du projet
Place de l'Europe, circulation des bus

avaud
 Agglomération
 Lorraine-Mézières

ti

14

réseau-t

Avancement du projet
Place de l'Europe, surface d'usage quotidien

avaud
 Agglomération
 Lorraine-Mézières

ti

15

réseau-t

Avancement du projet

Place de l'Europe, surface d'usage quotidien

Espace à valeur d'usage 2'180m²

avaud **Agglomération Lorraine-Mézières** **ti**

16

réseau-t

Avancement du projet

Place de l'Europe, surface d'usage exceptionnel

avaud **Agglomération Lorraine-Mézières** **ti**

17

réseau-t

Avancement du projet

Place de l'Europe, quais latéraux

avaud **Agglomération Lorraine-Mézières** **ti**

18

Traitement des oppositions
Place de l'Europe, quais latéraux

PLACE DE L'EUROPE
 10011 - 10012 - 10013
 19 Février 2014

réseau-t
 avaud
 Agglomération
 Lorraine-Mézières
 t1

19

Avancement du projet
Place de l'Europe, espace piétonnier continu

réseau-t
 avaud
 Agglomération
 Lorraine-Mézières
 t1

20

Avancement du projet
Place de l'Europe, espace piétonnier continu

Aujourd'hui Demain

réseau-t
 avaud
 Agglomération
 Lorraine-Mézières
 t1

21

Avancement du projet
Place de l'Europe, espace piétonnier continu

Aujourd'hui

Demain

réseau-t
 Agglomération
 Lausanne-Morges

ti

22

Avancement du projet
Place de l'Europe et places lausannoises

place saint-françois

ancienne place de l'Europe

place de la maladi

nouvelle place de l'Europe

place du château

place Chauderon

place du Frib

avenue: la place de l'Europe est deux places distinctes

réseau-t
 Agglomération
 Lausanne-Morges

ti

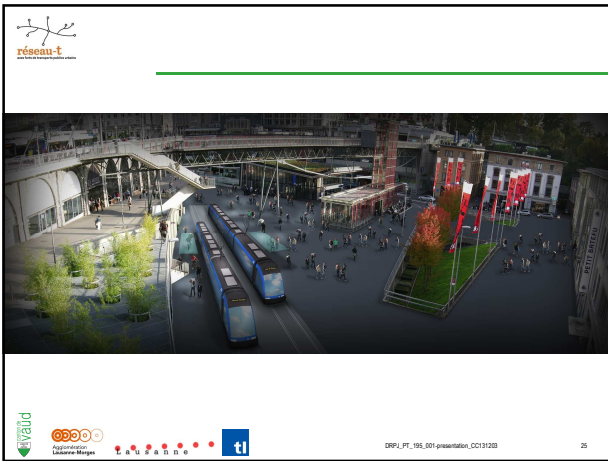
23

réseau-t
 Agglomération
 Lausanne-Morges

ti

DMP_U_PT_195_001-présentation_OC1-171208

24



réseau-t

Avancement du projet
Variante souterraine

- Evaluation d'une variante souterraine en cours
 - Surcoût d'environ 83 millions
 - Surcoût de 75 millions pour un prolongement vers le Nord

Avec la variante en surface:

- Les accès à tous les parkings et les accès pour les riverains sont maintenus
- Les études de trafic démontrent la viabilité de la fermeture de la rue de Genève
- Le tram t1 est aussi un outil de requalification urbaine qui rend la rue plus conviviale

avaud
Agglomération
Lyonnaise Métropole

ti

DRP_U_FT_195_001-présentation_OC131208 26

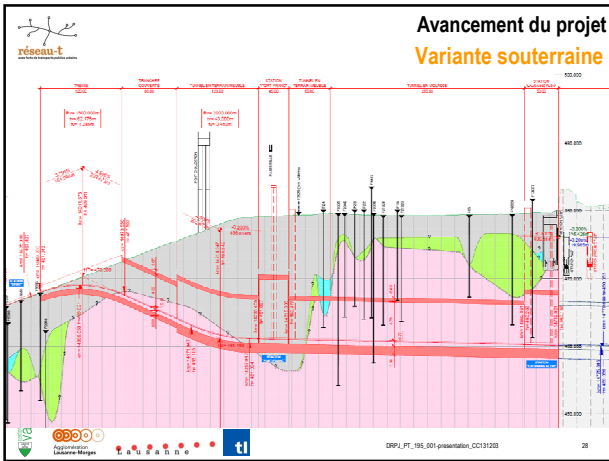
réseau-t

Avancement du projet
Variante souterraine

avaud
Agglomération
Lyonnaise Métropole

ti

DRP_U_FT_195_001-présentation_OC131208 27



Avancement du projet
Convention avec l'Association des commerçants

Signature d'une convention relative à la réalisation du tramway t1 et du BHNS Confrérie – St-François

Partenaires:

- Associations de commerçants lausannois
- Commune de Lausanne
- Transports publics de la région lausannoise

- Phasage de chantier, mesures de gestion du trafic individuel
- Maintien des accès parkings et livraisons
- Places de stationnement taxis et cars
- Zones piétonnes et accessibilité aux transports publics
- Informations régulières et communication spécifique : groupe d'accompagnement

DRP1_PT_195_001-présentation_OC131209 29

Projet mis à l'enquête
Tram et BHNS

- La ligne de tramway t1 Renens-Gare - Lausanne-Flon et le garage atelier
- Aménagement du tracé pour le passage des bus à haut niveau de service Prélaz-les-Roses - St-François
- Mesures d'accompagnement

DRP1_PT_195_001-présentation_OC131209 30

Projets mis à l'enquête
État d'avancement

- Mise à l'enquête : 13 juin – 12 juillet 2012
- Réception de 130 oppositions
 - Accès au centre-ville et livraison des commerces
 - Préservation de l'environnement et protection phonique
 - Impact foncier et emprise sur l'espace public
- Recherches de solutions
 - 150 rencontres avec des opposants
 - Des réunions vont encore avoir lieu
- Autorité décisionnelle: Office fédéral des transports
 - Procédure ferroviaire en raison du caractère prépondérant du tram t1

Logo réseaux-t, Agglomération Lyonnaise Métropole, t1, DRP1_PT_195_001-présentation_OC131208 31

Conclusions
Perspectives futures

- Procédure d'approbation des plans : 2e détermination des t1 à venir prochainement
- Etape suivante: décision d'autorisation de construire, à délivrer par l'OFT
- Vote des crédits communaux et cantonaux
- Première étape: démarrage des travaux tramway t1 et rampe Vigie-Gonin

Logo réseaux-t, Agglomération Lyonnaise Métropole, t1, DRP1_PT_195_001-présentation_OC131208 32

Merci de votre attention

Logo réseaux-t, Agglomération Lyonnaise Métropole, t1, DRP1_PT_195_001-présentation_OC131208 33
