



# Conseil des Transports

Perrelet, le 11 septembre 2024



# Ordre du jour

Sujet	Intervenant/e	Durée
<b>1. Bienvenue et adoption de l'ordre du jour</b>	Tinetta Maystre Présidente	<b>3'</b>
<b>2. Adoption du PV de la séance précédente</b>	Tinetta Maystre Présidente	<b>2'</b>
<b>3. Fréquentation et nouvelles offres 2024</b>	Christophe Jemelin Dév. Offre et Grands Projets	<b>10'</b>
<b>4. Avancement du projet tram et proposition d'offre 2026</b>	Christophe Jemelin Dév. Offre et Grands Projets	<b>30'</b>
<b>5. Lancement de la nouvelle app tl</b>	Giuseppe Luciano Emmanuel Auvévre Relation Clientèle	<b>15'</b>
<b>6. Réponses aux questions des membres</b>	Christophe Jemelin Giuseppe Luciano	<b>10'</b>
<b>7. Divers</b>	Tous	<b>5'</b>



# Fréquentation et nouvelles offres 2024

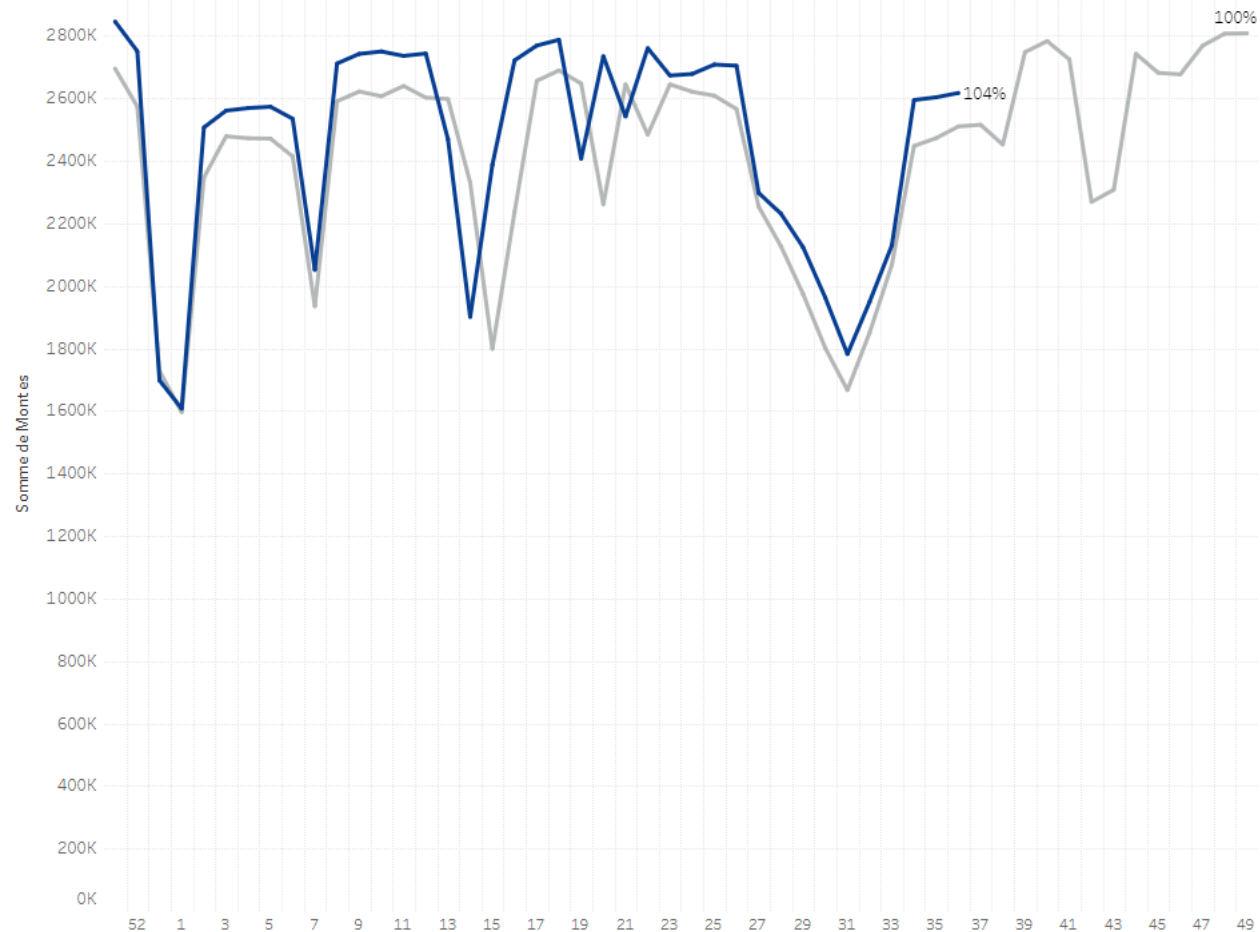
Christophe Jemelin, Dir. DOGP



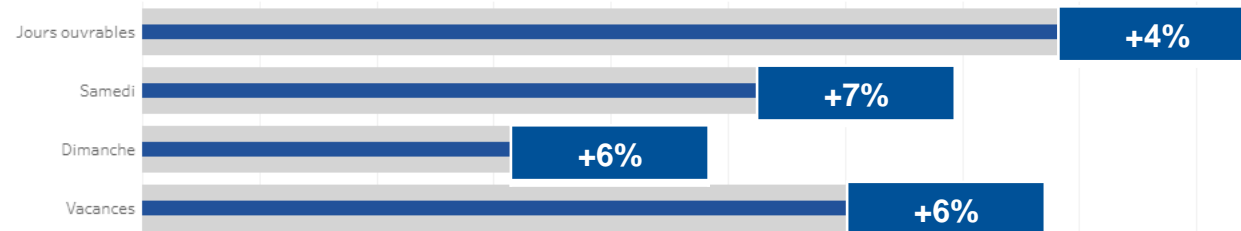
# Tendance fréquentation 2024 – Etat au 7 septembre

■ 2024 ■ 2023

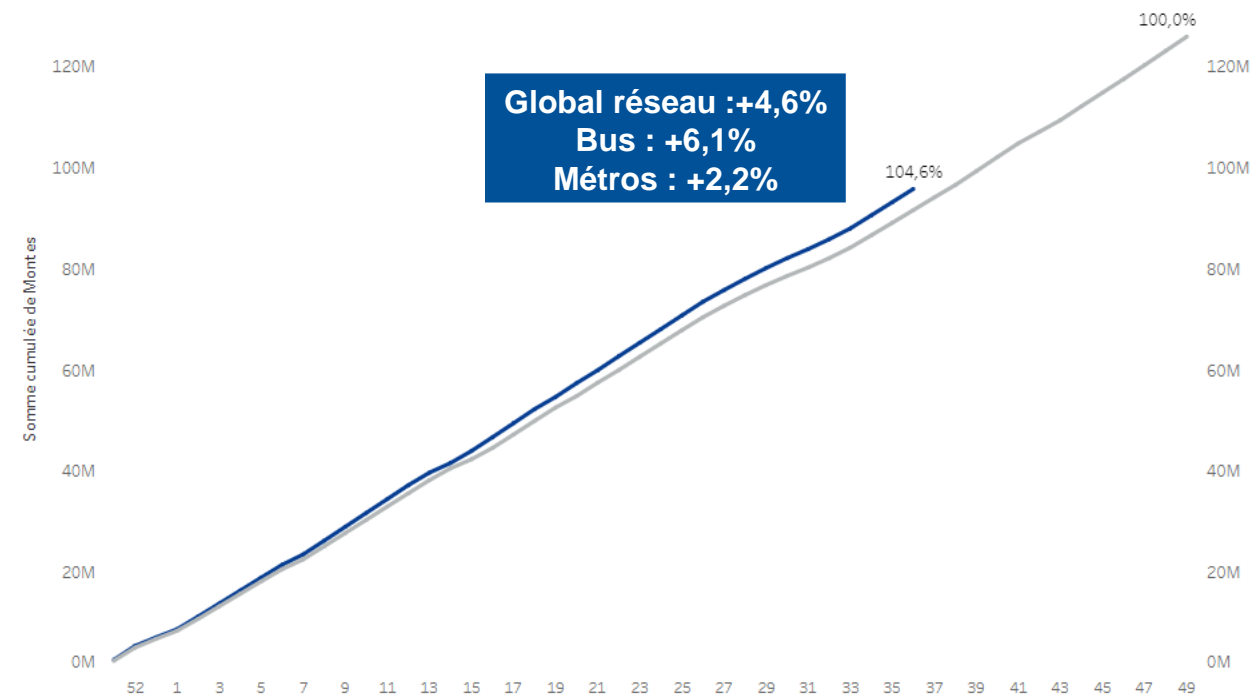
Fréquentation par semaine complète, Global, ligne Tout



Fréquentation par type jour, 2024 vs 2023, Global, ligne Tout



Fréquentation cumulée jusqu'à la dernière semaine complète, Global, ligne Tout



**Global réseau : +4,6%**  
**Bus : +6,1%**  
**Métros : +2,2%**

# Nouvelles offres et évolution 2023-2024

- m1 : augmentation des cadences le samedi depuis décembre 2023 :
  - + 10% les samedis
- m2 : augmentation des cadences en heures creuses et dimanches :
  - +2% la semaine, +4% les dimanches
- Ligne 8 (Grand-Mont – Pully, Gare) : cadence 7'30 en heures de pointe depuis mars 2024
  - + 9% la semaine
- Ligne 64 (Croisettes – Chalet-à-Gobet) : cadence 10' aux heures de pointe et 15' soir et week-end depuis mai 2024
  - +10% la semaine, +35% les samedis, +40% les dimanches

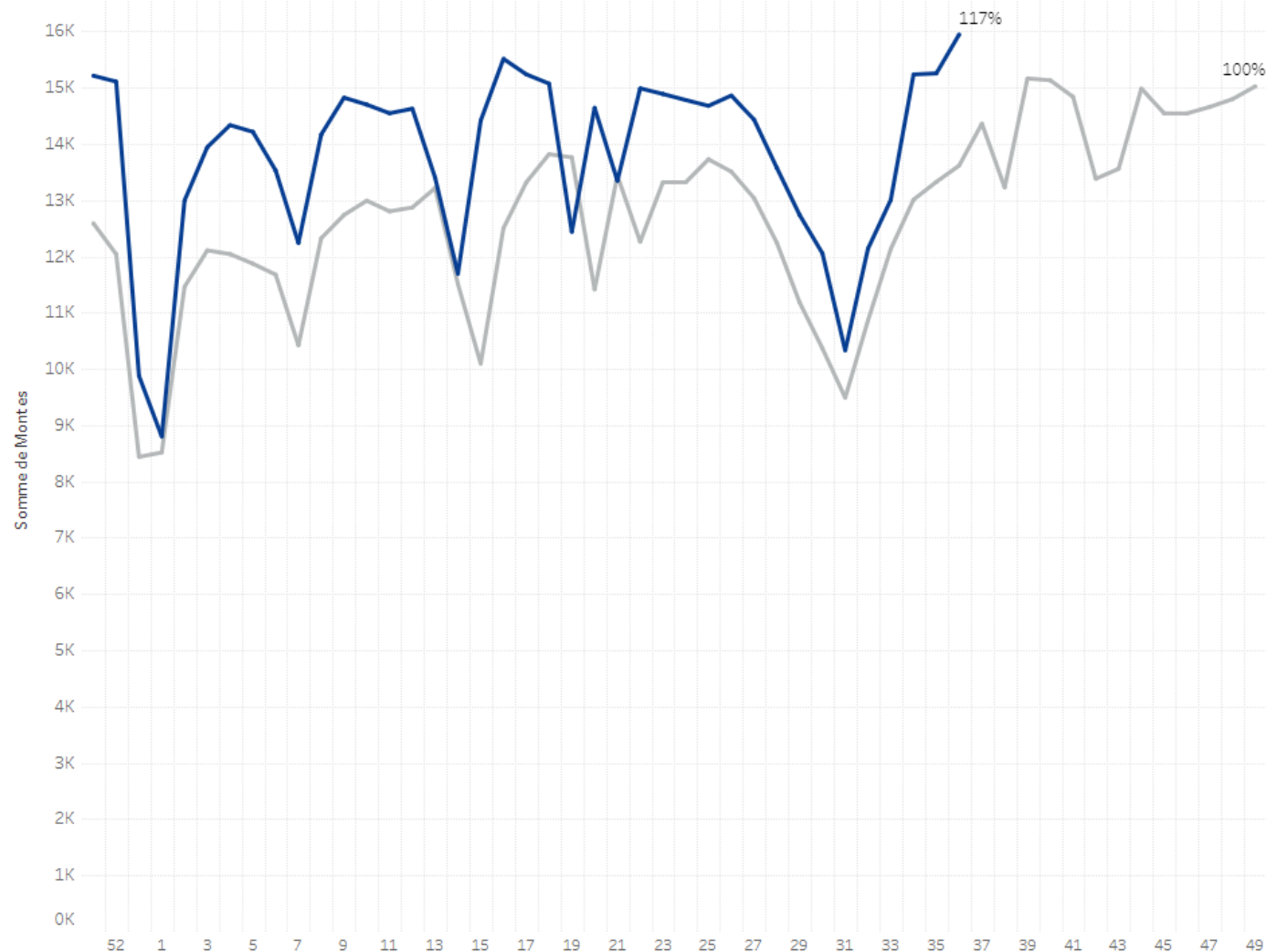
# Ligne 36 – Augmentation de la fréquence

36

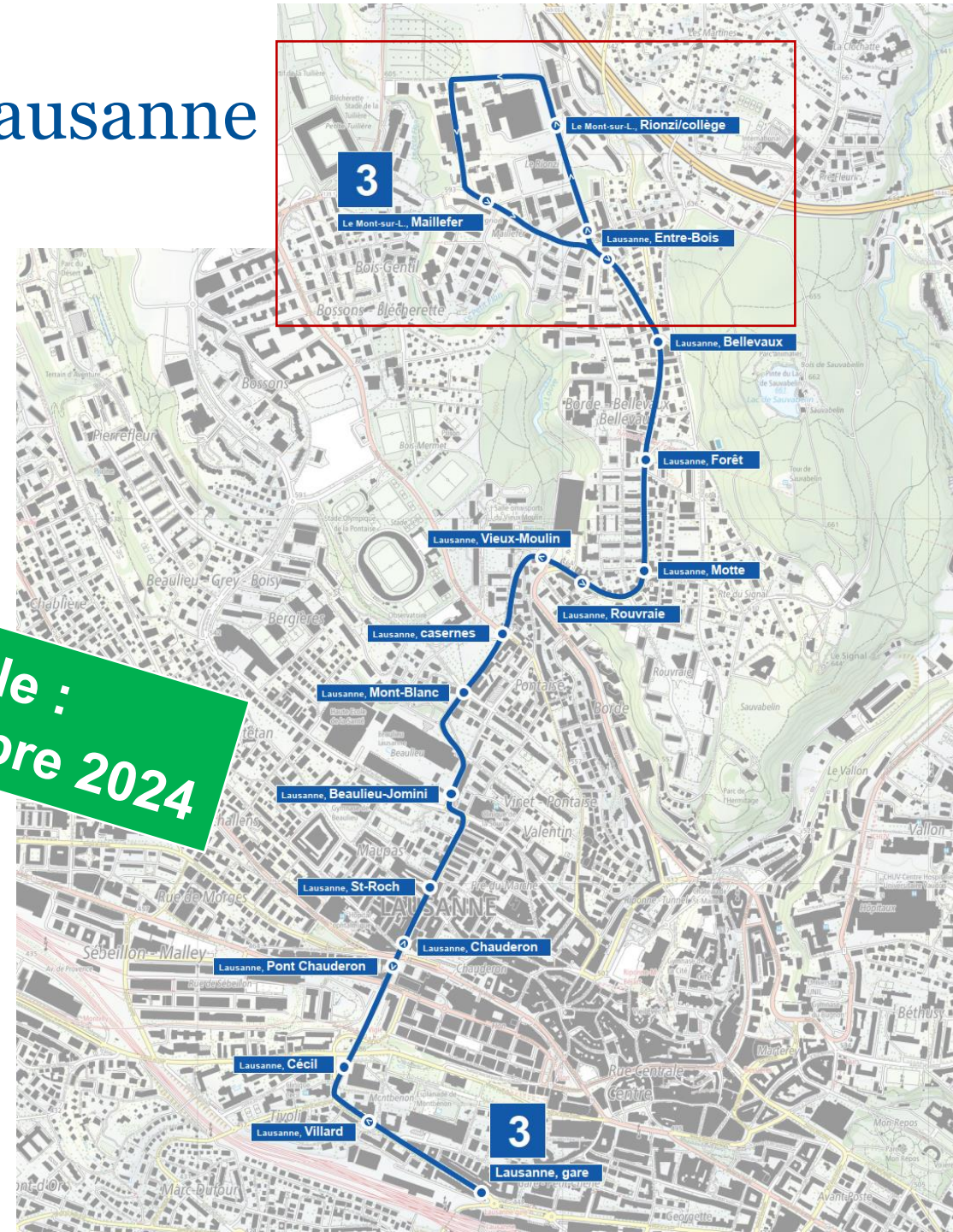
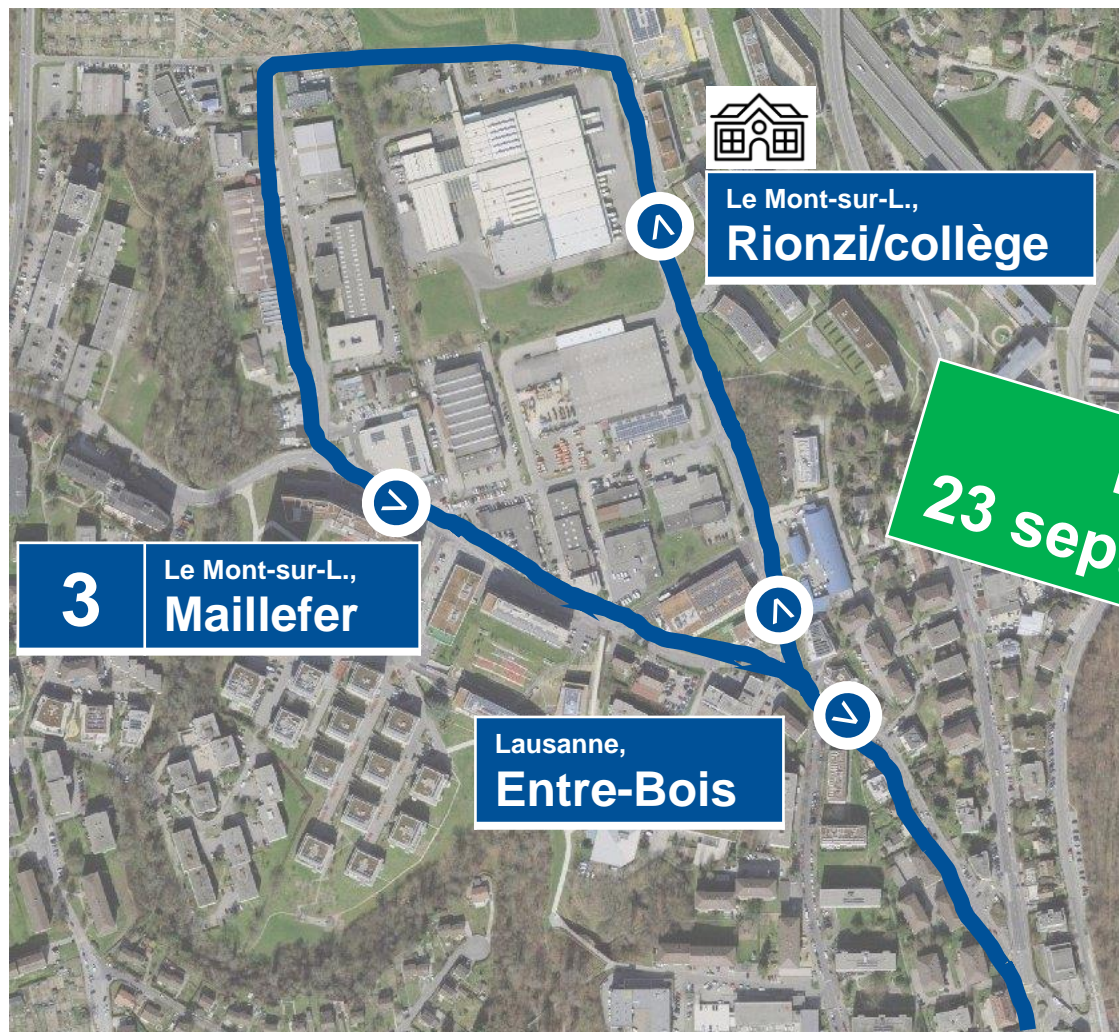
Renens VD, gare nord  
Crissier, Closolet

- **Dès le lundi 19 août 2024**
  - Fréquence 7'30" aux heures de pointes
- Pour répondre à l'augmentation forte de la demande
  - Doublement de l'offre aux heures de pointes
  - En préparation de la nouvelle offre ferroviaire sur la gare de Renens et du futur Gymnase de Crissier

Fréquentation par semaine complète, Global, ligne 36

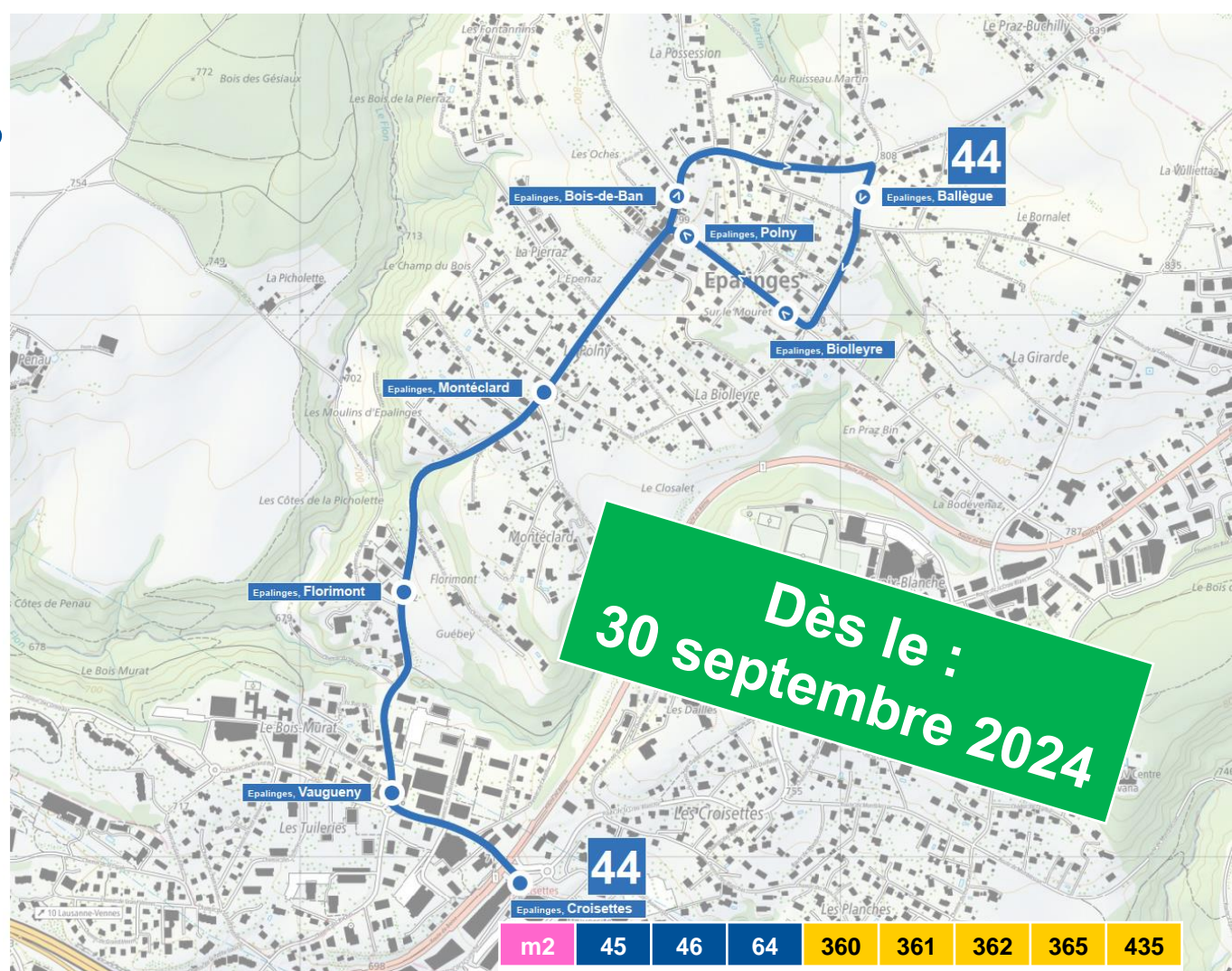


# Extension ligne 3 au Mont-sur-Lausanne



# Nouvelle ligne 44 à Epalinges

- Une nouvelle liaison dans la commune d'Epalinges
- Desserte des quartiers Ouest de la commune
  - En développement
  - PA – Le Closalet
  - Densification le long du couloir
- Lien fort avec le métro m2 à Croisettes
  - Relations rapides
  - En connexions avec de nombreuses lignes TU et TRV



## 44

2 autobus standard en heures de pointes,  
1 autobus aux heures creuses

	5	6	7	8	9	10	11	12	13	14	15	16	17	18	19	20	21	22	23	24	25
<b>Lundi à vendredi</b>		20'	15'						20'		15'					20'					
<b>Samedi</b>									20'												
<b>Dimanche &amp; jours fériés</b>									20'												

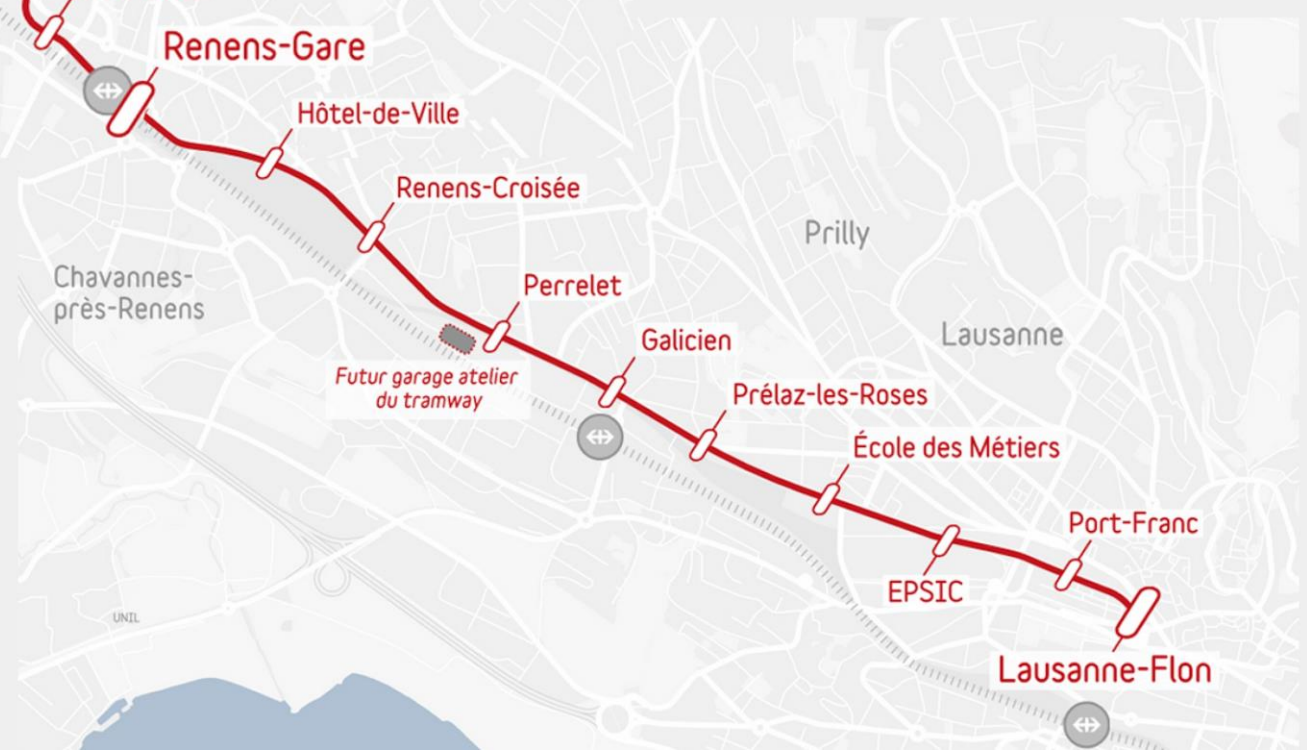


tl

# Avancement du projet de tramway t1 et offre à la mise en service en 2026

Christophe Jemelin, Dir. DOGP





# 1<sup>ère</sup> étape : avancement des travaux – Passage 1<sup>er</sup> août



# 1<sup>ère</sup> étape : avancement des travaux – Passage 1<sup>er</sup> août



# 1<sup>ère</sup> étape : avancement des travaux – ECAL/Hôtel-de-Ville



# 1<sup>ère</sup> étape : avancement des travaux – Ferme des Tilleuls



# 1<sup>ère</sup> étape : avancement des travaux – Garage-atelier



# 1<sup>ère</sup> étape : avancement des travaux – Perrelet

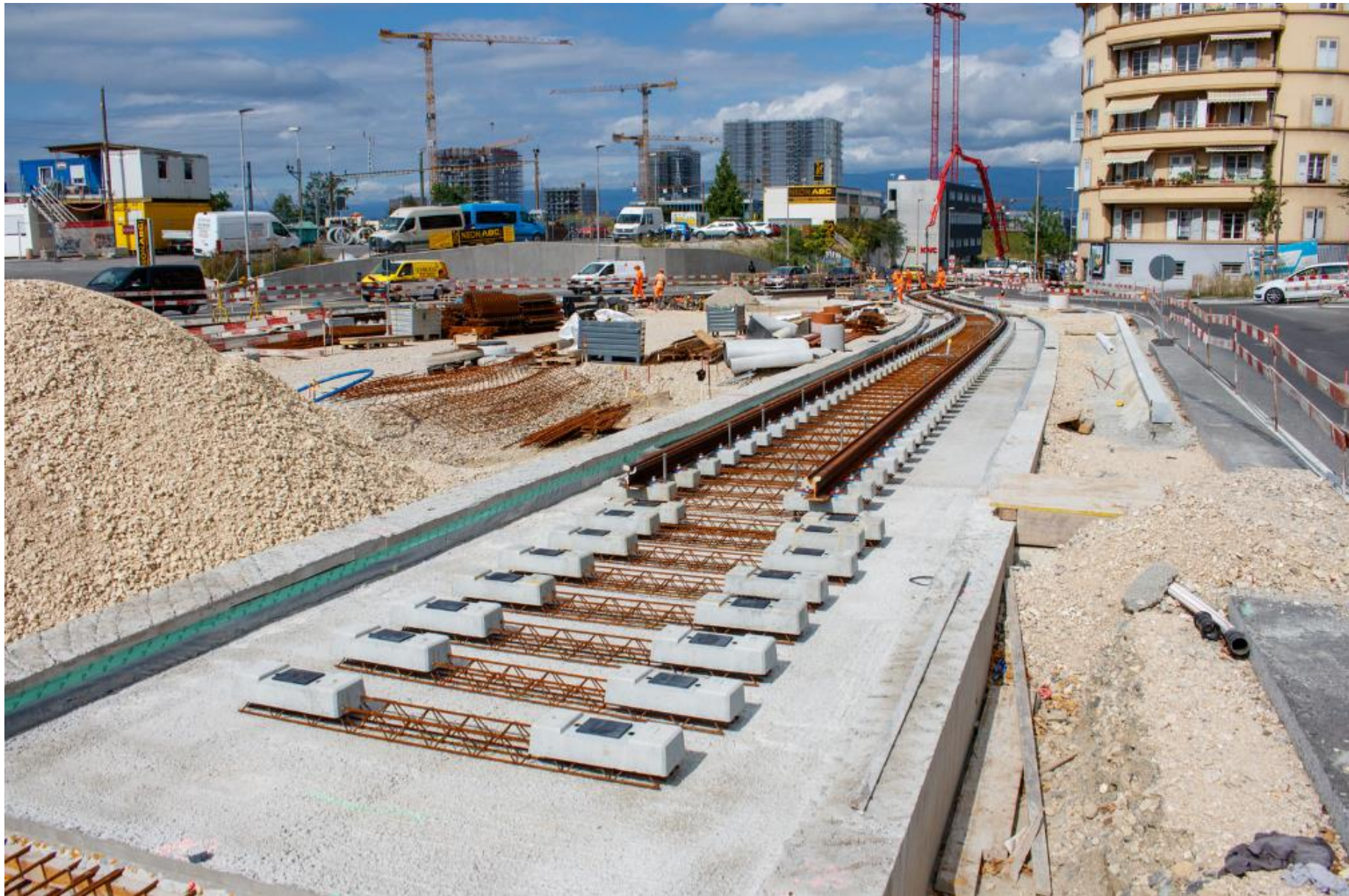




# 1<sup>ère</sup> étape : avancement des travaux – Carrefour Galicien



# 1<sup>ère</sup> étape : avancement des travaux – Prélaz-les-Roses



# 1<sup>ère</sup> étape : avancement des travaux – ETML



# 1<sup>ère</sup> étape : avancement des travaux – Galerie technique Flon



# 1<sup>ère</sup> étape : macro-planning

- Arrivée des deux premières rames en mai 2025
- Essais techniques, puis arrivée des 8 rames suivantes (pour la 1<sup>ère</sup> étape)
- Essais en ligne, fin formation des conducteurs et conductrices au 1<sup>er</sup> semestre 2026
- Marche à blanc au 2<sup>e</sup> trimestre 2026
- Mise en service commercial mi-2026

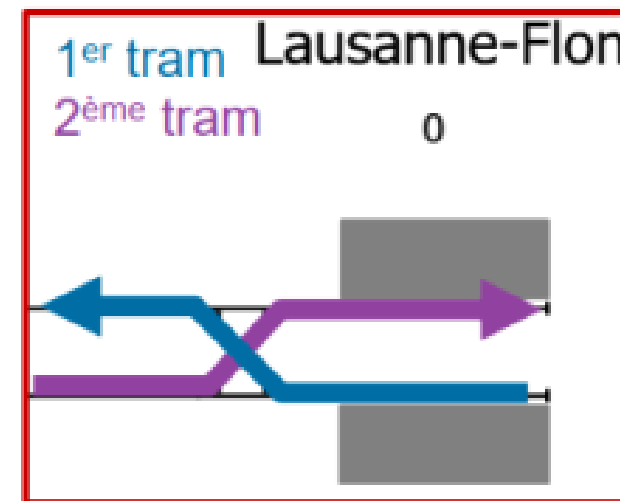
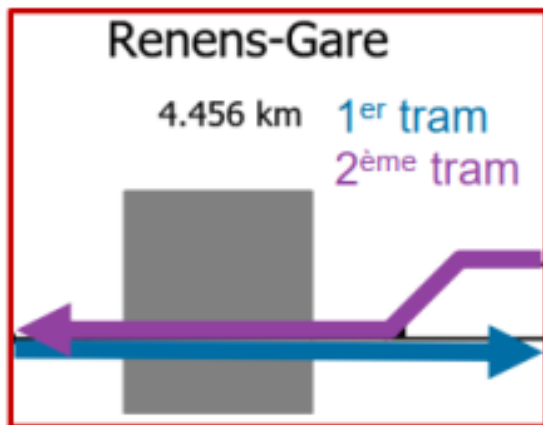
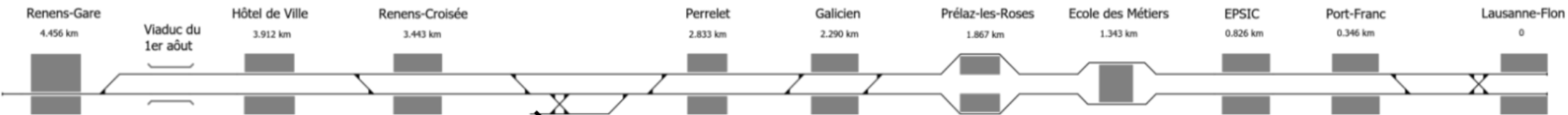
ti

Offre proposée à la  
mise en service  
(2026)



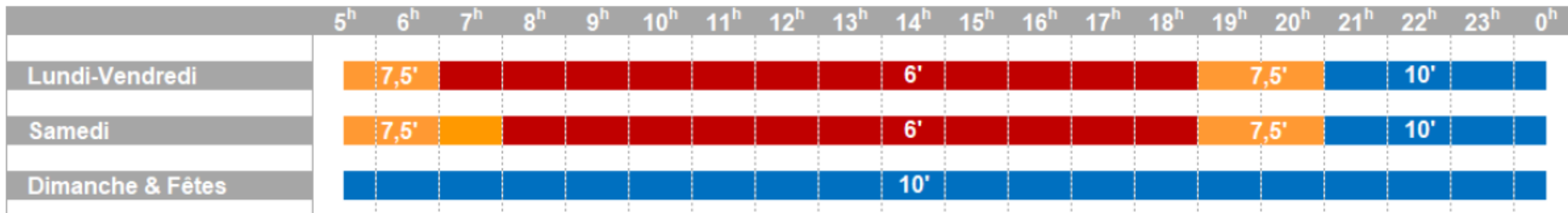
# Les caractéristiques de la ligne

Temps d'arrêts aux stations : entre 20 et 35 secondes



Temps de parcours estimé avec marge de régularité : 15'

# L'offre proposée au canton (Transport Urbain en Site Propre)



*Lorsque le tram roule à 6' il offre la capacité de transport du m2 à la fréquence 4,5'*



Rame tram Stadler Tramlink Lausanne	Capacité
Capacité maximale constructeur	306
Capacité à 3,2 p/m2	262
Capacité de confort	210



tl

2<sup>e</sup> étape  
Renens – Villars-  
Ste-Croix



## 2<sup>e</sup> étape : les principaux jalons

- Décision d'approbation des plans attendue de la part de l'OFT d'ici la fin de l'année
- EMPD construction en 2025
- En l'absence de recours, démarrage des travaux en 2026
- Mise en exploitation en 2030

# Pont sur l'autoroute A1

- Pont du tram utilisé comme pont routier provisoire pendant les travaux du pont routier



Merci pour votre attention !